



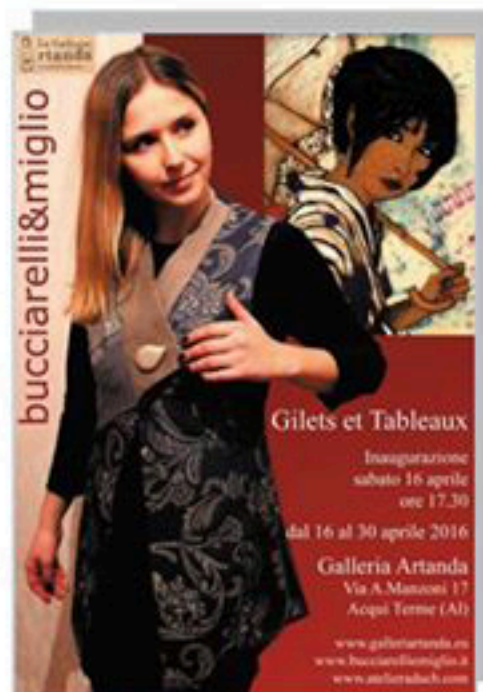
COMUNICATO STAMPA

Al via le rassegne artistiche della Galleria Artanda

Gilets et Tableaux personale a 4 mani Bucciarelli&Miglio

Acqui Terme, aprile 2016: ARTANDA ha ufficialmente dato il via alle rassegne artistiche in programma per il 2016 partendo con una personale molto **fashion** che si rivolge ad un tempo al mondo dell'arte e della moda.

Ad esporre due artisti che da anni fanno parte del "gruppo di quelli di Artanda": **Fiorenza Bucciarelli e Dino Miglio**.



Opere & Gilet. La mostra presenta una collezione di opere d'ispirazione orientale con le quali si è voluto ridare volto e anima ad alcune donne realmente vissute nel Giappone Imperiale. Geishe e dame di corte che, come spesso è accaduto anche nella storia occidentale, hanno influenzato decisioni di uomini potenti. La collezione, di circa 30 quadri, è rappresentata da 15 preziose opere tra cui alcune miniature mai esposte prima.

Per la prima volta ad Artanda **bucciarelli&miglio** presentano la collezione di gilet artistici. Si tratta di capi unici che oltre ad essere confezionati con stoffe ricercate e preziose, di antichi laboratori artigiani, hanno inserite tele dipinte dalla coppia artistica, che rendono ancora più esclusivo il capo.

Le opere saranno visibili in galleria dal **16 al 30 aprile 2016**.

Inaugurazione: sabato 16 aprile ore 17.30 Galleria Artanda, Via Manzoni 17 Acqui Terme (AI)

Orari mostra: dal martedì al sabato 16.30 – 20.00

Info: galleriartanda@email.it; <http://www.galleriartanda.eu> – 380.2922098



<https://www.facebook.com/galleriartanda>